

# Bohnenkamp

■ ■ ■ Moving Professionals

ГАРАНТИЯ  
КАЧЕСТВА



## Шины для лесозаготовительной техники

Для харвестеров, форвардеров, трелевочных тракторов (скиддеров), лесовозов и другой техники



КОМПАНИЯ «БОНЕНКАМП» -  
ОФИЦИАЛЬНЫЙ ПРЕДСТАВИТЕЛЬ ФИРМЫ

**BKT**

GROWING TOGETHER



[www.bohnenkamp-russia.ru](http://www.bohnenkamp-russia.ru)



# Шины BKT FORESTECH



Размер	PR/LI	Рисунок протектора	TL/TT	57 07562+	mm	mm	kg	km/h	bar	
<b>22.5"</b>										
710/40-22.5	20PR/ 161A8/165A2	<b>BKT FORESTECH Steel Belted</b>	TL	035340	1165	710	4625	40	5.00	AG24.00
<b>26.5"</b>										
600/55-26.5	20PR/ 165A8/172A2	<b>BKT FORESTECH Steel Belted</b>	TL	374352	1335	610	5150	40	5.00	AG20.00
710/45-26.5	20PR/ 168A8/175A2	<b>BKT FORESTECH Steel Belted</b>	TL	367453	1340	710	5600	40	5.00	AG24.00
750/55-26.5	20PR/ 177A8/184A2	<b>BKT FORESTECH Steel Belted</b>	TL	381206	1485	755	7300	40	5.00	DW23 B

## Шины BKT FORESTECH предназначены для использования на харвестерах и форвардерах.

- ▶ Дизайн протектора шины обеспечивает превосходные свойства сцепления и самоочистки
- ▶ Специальная конструкция каркаса с металлическим кордом гарантирует высокую грузоподъемность и стойкость к проколам и прочим механическим повреждениям
- ▶ Усиленные борт и плечевая зона в сочетании с резиновой смесью специального состава обеспечивают безупречную работу шины и длительный срок ее эксплуатации



# Шины BKT FS 216



Размер	PR/LI	Рисунок протектора	TL/TT	57 07562+	mm	mm	kg	km/h	bar	
<b>26"</b>										
23.1-26	16PR	<b>BKT FS 216 Steel Belted</b>	TT	023116	1615	587	4500	30	2.40	DW 20
28L-26	18PR	<b>BKT FS 216 Steel Belted</b>	TL	023117	1660	720	5150	30	2.40	DW 25
<b>32"</b>										
24.5-32	16PR	<b>BKT FS 216 Steel Belted</b>	TL	023118	1831	622	5000	30	2.10	DH 21
30.5L-32	20PR	<b>BKT FS 216 Steel Belted</b>	TL	374123	1847	775	6000	30	2.10	DH 27
30.5L-32	32PR	<b>BKT FS 216 Steel Belted</b>	TL	034473	1847	775	8000	30	3.50	DH 27
DH 35.5L-32	20PR	<b>BKT FS 216 Steel Belted</b>	TL	023119	2011	907	7300	30	1.70	DH 31
DH 35.5L-32	30PR	<b>BKT FS 216 Steel Belted</b>	TL		2011	907	10300	30	3.10	DH 31
<b>34"</b>										
18.4-34	10PR	<b>BKT FS 216 Aramid Belted</b>	TT	023120	1679	467	2900	30	1.70	DW 16 A

## Шины BKT FS 216 предназначены для лесопогрузчиков и трелевочных тракторов (скиддеров).

- ▶ Специальная конструкция грунтозацепов с оптимальным углом и увеличенной шириной захвата обеспечивает отличное сцепление
- ▶ Специальный состав резиновой смеси протектора обеспечивает повышенную стойкость к проколам
- ▶ Конструкция с металлическим кордом и усиленным нейлоновым каркасом для максимального срока службы
- ▶ Утолщенные боковины и усиленная конструкция борта для защиты от внешних повреждений



# Шины BKT TR 678



Размер	PR/LI	Рисунок протектора	TL/TT	57 07562+	mm	mm	kg	km/h	bar	
<b>22.5"</b>										
600/40-22.5	20PR/ 169A8	<b>BKT TR 678 Dual Bead HD</b>	TL		1085	615	5800	40	6.0	AG20
650/45-22.5	20PR / 166B	<b>BKT TR 678 Steel Belted</b>	TL		1150	650	5300	50	4.5	20.0
<b>34"</b>										
600/65-34	14PR/ 164A2/160A6	<b>BKT TR 678 Steel Belted</b>	TL	393438	1644	610	5000	10	2.4	DW20 B
700/55-34	14PR / 168A2/163A6	<b>BKT TR 678 Steel Belted</b>	TL	521916	1640	700	5600	10	2.4	DW24 B

## Шины BKT TR 678 предназначены для использования на харвестерах.

- ▶ Жесткие грунтозацепы и отличные свойства сцепления и самоочистки
- ▶ Специальная конструкция каркаса с металлическим кордом гарантирует высокую грузоподъемность и стойкость к проколам и прочим механическим повреждениям
- ▶ Специальный состав резиновой смеси обеспечивает высокую стойкость к проколам при работе в самых экстремальных условиях



# Bohnenkamp

■ ■ ■ Moving Professionals

ГАРАНТИЯ  
КАЧЕСТВА



Компания Bohnenkamp AG, основанная в 1950 году в Оснабрюке (Германия), является лидирующим европейским поставщиком шин и колес для горнодобывающей, промышленной, сельскохозяйственной и другой специальной техники, а также грузовых автомобилей и прицепов.



Bohnenkamp является официальным представителем известных мировых производителей – фирм **BKT, KENDA, DEESTONE, FAD ASSALI, NEXEN** и др.

На всю производимую и поставляемую продукцию без ограничений действует **СТАНДАРТНАЯ ГАРАНТИЯ ПРОИЗВОДИТЕЛЯ** и **ДОПОЛНИТЕЛЬНАЯ ГАРАНТИЯ** компании Bohnenkamp на весь срок эксплуатации, обеспечивающая быстрое рассмотрение претензий потребителя и замену товара на новый или компенсацию при обнаружении производственных дефектов.

НОВИНКА!



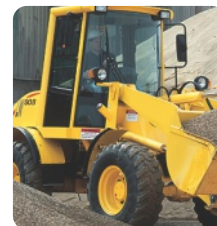
## Добро пожаловать в интернет-магазин Bohnenkamp!

- индивидуальные цены
- технические характеристики
- актуальные остатки на складе
- специальные предложения

<http://www.bohnenkamp-russia.ru/shop/>

На складах компании Bohnenkamp всегда в наличии полный ассортимент шин, дисков и камер для горнодобывающей, сельскохозяйственной, промышленной и другой спецтехники.

Для ознакомления с ассортиментом и ценами на продукцию, поставляемую Bohnenkamp, посетите: [www.bohnenkamp-russia.ru](http://www.bohnenkamp-russia.ru) или обратитесь в ближайший филиал компании.



### ООО «Боненкамп»

188508, Ленинградская обл.,  
МО «Виллозское сельское поселение»,  
д. Малое Карлино, квартал № 13,  
участок 3, лит. Д  
Тел./факс: +7 (812) 309-15-85  
e-mail: [info.spb@bohnenkamp-russia.ru](mailto:info.spb@bohnenkamp-russia.ru)

### Обособленное подразделение

«Боненкамп Москва»  
142784, г. Москва, п. Московский,  
д. Саларьево, вл. 1, с. 1  
Тел./факс +7 (495) 505-61-15  
e-mail: [info.msk@bohnenkamp-russia.ru](mailto:info.msk@bohnenkamp-russia.ru)

### Обособленное подразделение

«Боненкамп Ростов»  
346800, г. Ростов-на-Дону,  
Мясниковский район,  
Юго-восточная промзона 12/3  
Тел./факс: +7 863 200 7506,  
+7 863 218 3016 (-17, -18)  
e-mail: [info.md@bohnenkamp-russia.ru](mailto:info.md@bohnenkamp-russia.ru)

### Обособленное подразделение

«Боненкамп Екатеринбург»  
620010, г. Екатеринбург,  
5 км. ЕКАД, 6, лит. В, офис 105  
Тел./факс: +7 (343) 379-52-00,  
+7 (343) 272-03-43  
e-mail: [info.ekb@bohnenkamp-russia.ru](mailto:info.ekb@bohnenkamp-russia.ru)

### Обособленное подразделение

«Боненкамп Челябинск»  
454085, г. Челябинск,  
ул. Танкистов, 177А-208  
Тел./факс: +7 (351) 771-14-28,  
+7 (351) 771-13-90,  
+7 (351) 771-13-52  
e-mail: [info.chl@bohnenkamp-russia.ru](mailto:info.chl@bohnenkamp-russia.ru)

Бесплатный телефон  
для звонков из России:

**8 800 5005 375**